

ARTS



LE GUIDE



LETTRES



**SCIENCES
HUMAINES ET
SOCIALES**



LE

LANGUES

GUIDE DE L'ÉTUDIANT

2024/2025



www.univ-montp3.fr



*semper dissimilis**
*TOUJOURS DIFFÉRENTE

ÉDITO



BIENVENUE DANS VOTRE UNIVERSITÉ

Ce guide a été conçu pour vous aider à découvrir votre campus et vous permettre d'organiser vos études mais aussi votre vie culturelle, sportive, sociale.


Université de culture, de débats et d'ouverture sur le monde, Paul-Valéry Montpellier 3 s'inscrit dans une des plus anciennes traditions universitaires d'Europe ; la culture artistique et scientifique est au cœur de l'activité de notre Université. Son campus principal lui-même est un patrimoine architectural et naturel labellisé Patrimoine du XX^e siècle où l'eau, la pierre et une végétation méditerranéenne soigneusement protégée mettent en valeur des œuvres d'art du XX^e siècle. Notre Université est également porteuse des labels Développement Durable et Responsabilité Sociétale, Bienvenue en France pour la qualité d'accueil de ses étudiants internationaux et Certif' Région pour la formation continue.

Vous y trouverez également le théâtre « la Vignette » ou le musée des Moulages. Au printemps 2024, ATRIUM a ouvert ses portes. Tout à la fois bibliothèque, lieu d'accueil et d'information, ce bâtiment innovant sera pour vous un espace de travail, de rencontre et de création. Nos formations qui couvrent tous les domaines des Lettres, Langues, Arts, Sciences Humaines et Sociales vous proposent toute leur richesse et leur diversité pour construire votre avenir.

Ces espaces, comme ceux de notre antenne de Béziers, sont désormais les vôtres. Sur un campus de près de 23 000 étudiants dont plus de 20 % d'étudiants internationaux représentant 140 nationalités, vous ferez également l'expérience de la diversité culturelle et linguistique.

Toute la communauté universitaire se joint à moi pour vous souhaiter de trouver à Paul-Valéry les conditions de votre réussite et de votre épanouissement.

Anne Fraïsse
Présidente de l'Université Paul-Valéry Montpellier 3



Bienvenue à Paul Va!


Notre campus, à la fois magnifique et inclusif, propice aux rencontres, à l'apprentissage de connaissances et aux événements culturels, vous offrira de belles opportunités dans cette nouvelle étape de votre vie.

Je vous souhaite de passer une bonne année, riche en découvertes, en réussites, en rencontres et en souvenirs que vous chérez.

Gao Fricaud
Vice-président étudiant
vpe@univ-mont3.fr

REJOIGNEZ LE RÉSEAU PROFESSIONNEL DE L'UNIVERSITÉ

**PAUL-VA
PRO**

EN LIGNE 

- ✓ Etudiants
- ✓ Diplômés
- ✓ Enseignants & personnels
- ✓ Entreprises & recruteurs

DÉCOUVREZ LA NOUVELLE PLATEFORME



**ESPACE
CARRIÈRE**

**OFFRES
D'EMPLOIS**

**OFFRES
DE STAGE**

MENTORING

**ÉVÈNEMENTS
PRO**

**GROUPES
& CLUBS**



2024/2025



POUR UNE RENTRÉE RÉUSSIE

retrouvez toutes les **dates et infos pratiques** régulièrement mises à jour sur le site de l'Université, rubrique «Réussir sa rentrée»

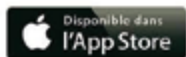
www.univ-montp3.fr/réussir-sa-rentree



Mon Assistant de Poche

Télécharger l'application

Pour **visualiser l'itinéraire** vers une salle de cours, connaître les **horaires du secrétariat pédagogique** de sa formation, trouver un **parc à vélos**, un photocopieur ou la **cafétéria la plus proche...**



SOMMAIRE

I - MES SERVICES

- 12 S'inscrire
- 16 Se repérer
- 19 Utiliser sa carte d'étudiant
- 20 Se connecter
- 22 Suivez-nous
- 24 Se documenter

II - MON UNIVERSITÉ

- 28 Chiffres clés
- 30 Se former : les facultés, l'institut, la recherche
- 34 S'orienter : les services d'information (SCUIO-IP et SAFCO)
- 36 Se perfectionner (certifications, langues et informatique)
- 38 Étudier à Paul-Valéry (mobilité entrante)
- 40 Partir à l'étranger (mobilité sortante)

III - MA VIE DE CAMPUS

- 44 Mes services du CROUS
- 46 Ma Maison des Étudiants, mes associations
- 50 Culture
- 51 Théâtre la Vignette
- 54 Musée des Moulages
- 55 Orchestre symphonique de l'Université et du Conservatoire
- 56 Sport et santé
- 58 Citoyenneté et égalité



**1 SPECTACLE
=
2 EUROS**

**AVEC LE
LAISSEZ-PASSER VIGNETTE**

ADHÉSION LPV

ÉTUDIANT → 15€

RÉDUIT → 30€

PLEIN → 45€

BILLETTERIE

Université Paul-Valéry Montpellier,
Bâtiment H, Bureau 101, de 12h30 à 14h30
04 67 14 55 98 - www.theatrelavignette.fr



I - MES SERVICES



- 12** S'inscrire
- 16** Se repérer
- 19** Utiliser sa carte d'étudiant
- 20** Se connecter
- 22** Suivez-nous
- 24** Se documenter



1 MES SERVICES

PETIT GLOSSAIRE DE L'ÉTUDIANT

Vous allez rencontrer quelques acronymes spécifiques au monde universitaire. Les comprendre, vous permettra de mieux vous familiariser avec votre nouvel environnement d'études et d'aborder votre rentrée plus sereinement.

Les études

UFR : Unité de formation et de recherche. Elle désigne chacune des « composantes » de l'université (équivalent de faculté), et chacune est composée de plusieurs départements disciplinaires.

CM : Cours magistral

TD : Travaux dirigés

TP : Travaux pratiques

UE : Unité d'enseignement

ECTS : European Credit Transfert System. Ils récompensent la validation d'une UE, permettent la reconnaissance des études et diplômes de l'espace européen et favorisent la mobilité.

ECUE : Éléments constitutifs d'unités d'enseignement

LMD : Licence, Master, Doctorat

EDT : Emploi du temps

MCC : Modalités de contrôle des connaissances

Partiels : Examens de fin de semestre

CLES : Certificat de compétences en langues de l'enseignement supérieur

CLER : Centre de langues étrangères et régionales

PIX : Certification des compétences numériques et informatiques

Les outils numériques

ENT : Environnement numérique de travail

Moodle : Plateforme pédagogique de l'Université Paul-Valéry Montpellier 3, permettant de retrouver ses supports de cours, cours en ligne, tutoriels, forums, calendriers...

Les services de l'Université

Handi-Études : Service d'accueil des étudiants en situation de handicap

SCUIO-IP : Service commun universitaire d'information, d'orientation et d'insertion professionnelle

SUMPPS : Service universitaire de médecine préventive et de promotion de la santé

SAFCO : Service de l'apprentissage et de la formation continue

SUAPS : Service universitaire des activités physiques et sportives

BU : Bibliothèque universitaire

CDPS : Centre de documentation pédagogique et scientifique. Au nombre de 204, ces centres sont des bibliothèques de proximité disséminées sur le campus et en lien étroit avec les départements disciplinaires des UFR et des Instituts

La recherche

ED : École doctorale

UR : Unités de recherche

UMR : Unité mixte de recherche

Les Conseils centraux

CA : Conseil d'administration

CEVU : Conseil des études et de la vie universitaire

CS : Conseil scientifique

La vie étudiante

MDE : Maison des étudiants

SVE : Service vie étudiante

CVEC : Contribution vie étudiante et de campus

FSDIE : Fonds de solidarité et de développement des initiatives étudiantes

1 MES SERVICES

S'INSCRIRE

Votre inscription se déroule en deux temps (l'inscription administrative et l'inscription pédagogique), le calendrier et les procédures d'inscription doivent être respectés.

L'INSCRIPTION ADMINISTRATIVE

L'inscription administrative et le dépôt des pièces justificatives s'effectuent en ligne.

Retrouvez les dates et procédures sur le site de l'Université :

www.univ-montp3.fr/fr/inscription-administrative

+ d'infos :

Si vous rencontrez une quelconque difficulté pour compléter votre inscription, une assistance est ouverte :

des_ia@univ-montp3.fr

Tél. : 04 67 14 20 55

> ou sur place au bâtiment administratif L



JE M'INSCRIS, JE ME CONNECTE

Dès le lendemain de votre inscription administrative, vous devez valider votre compte ENT (Environnement numérique de travail).

> Voir p. 20 pour la procédure de validation

L'INSCRIPTION PÉDAGOGIQUE

C'est l'inscription aux cours et aux examens (contrôles des connaissances).

Elle se fait après l'inscription administrative, dès septembre, depuis votre ENT.

En cas de problème, rapprochez-vous de votre faculté/UFR ou de votre Institut.



À NOTER :

L'inscription pédagogique est obligatoire, si elle n'est pas réalisée, vous ne pourrez pas passer vos examens. En tant que boursier, vous risquez de perdre vos droits à la bourse d'enseignement supérieur pour l'année en cours.

MES AUTRES INTERLOCUTEURS UTILES

ÉTUDIANTS FRANÇAIS ET ÉTUDIANTS INTERNATIONAUX EN RÉINSCRIPTION

Direction des études et de la scolarité (DES). Bâtiment administratif L.
Tél. : 04 67 14 20 55

> Pour toute question liée aux inscriptions administratives, contactez :
des_ia@univ-montp3.fr

> Pour toute question liée aux diplômés ou aux résultats, contactez :
des_resultats@univ-montp3.fr

ÉTUDIANTS INTERNATIONAUX NOUVEAUX À L'UNIVERSITÉ

Direction des relations internationales et de la francophonie (DRIF)
Bâtiment I, Tél. : 04 67 14 55 99

Voir paragraphe « Étudier à Paul-Valéry » p. 38

ÉTUDIANTS EN SITUATION DE HANDICAP

Bureau d'Accueil, ATRIUM RDC HAUT – Handi-Études
Tél. : 04 67 14 21 43

handi-etudes@univ-montp3.fr

Voir paragraphe « Handi-Études » p.14

ÉTUDIANTS À BÉZIERS

Centre Du-Guesclin, Béziers
Tél. : 04 67 31 80 81

beziers@univ-montp3.fr

> Handi-Études Bureau 110, dans la BU, Tél. : 04 67 31 89 22

> Bibliothèque universitaire, Tél. : 04 67 31 80 83

> SAFCO Bureau 101, Tél. : 04 67 31 88 23

STAGIAIRES DE LA FORMATION CONTINUE ET ÉTUDIANTS EN ALTERNANCE

Service de l'apprentissage et de la formation continue (SAFCO)

Bureau d'Accueil, ATRIUM RDC HAUT,

Tél. : 04 67 14 55 55

safco@univ-montp3.fr

alternance@univ-montp3.fr

1 MES SERVICES



LE SAVIEZ-VOUS ?

Tutorat d'accueil

Vous pouvez bénéficier d'un tutorat d'accueil, d'accompagnement pédagogique ou documentaire.

En quoi ça consiste ?

Les tuteurs sont des étudiants avancés dans un cursus de formation dont la mission est d'accompagner leurs camarades primo-entrants, en les faisant bénéficier de leur propre expérience, tant en termes de contenus que de connaissances générales de l'Université.

Pour plus d'informations, contactez votre UFR ou votre Institut.

Handi-Études : aménagement d'études ou d'examens

Pour obtenir un aménagement d'études et/ou d'examens, prenez rendez-vous avec le service Handi-Études puis avec le service de médecine préventive (SUMPPS) avant la semaine 8 du calendrier universitaire pour chacun des semestres (**semaines des lundis 8 novembre 2024 et 28 mars 2025**). Au-delà, les aménagements ne pourront être mis en place. Le service Handi-Études vous transmettra ensuite la décision définitive d'aménagement pour l'ensemble de votre cursus.

N'hésitez pas à consulter le guide de l'étudiant en situation de handicap ou à contacter directement le service pour plus d'informations.

+ d'infos :

<https://www.univ-montp3.fr/fr/handi-études-étudiants>



APPEL D'URGENCE

Vous êtes témoin ou victime d'une situation d'urgence ?
Secours aux personnes, incendie, actes de malveillance, vols, agression...

En cas d'urgence absolue (victime inconsciente, arrêt cardiaque, hémorragie...)

- > Appelez immédiatement les secours publics au **112** ou **15** ou **18** ou **114** (pour les personnes malentendantes)
- > Avertissez la sécurité de l'Université
- > Faites les gestes de premier secours

En cas d'urgence relative (malaise, victime consciente...)

- > Appelez la sécurité de l'Université
- > Faites les gestes de premier secours

En cas de fumée anormale, d'odeur de brûlé

- > Appelez les pompiers au **18**
- > Avertissez la sécurité de l'Université
- > Appuyez sur le boîtier d'alarme le plus proche
- > Attaquez le feu avec l'extincteur approprié le plus proche
- > En cas de fumée, baissez-vous, l'air frais est au sol
- > Evacuez le bâtiment au déclenchement de l'alarme incendie

POUR CONTACTER LE POSTE DE SÉCURITÉ DE L'UNIVERSITÉ

Campus principal (*route de Mende à Montpellier*)

04 67 14 23 67 ou **11** depuis un poste interne
De 7h à 21h (du lundi au vendredi) / De 7h à 18h (le samedi)

Site Saint-Charles (*rue du Professeur Henri Serre à Montpellier*)

04 11 75 70 10 ou **14** depuis un poste interne
De 7h à 21h (du lundi au vendredi) / De 7h à 18h (le samedi)

Site Boutonnet (*8, rue de l'école Normale à Montpellier*)

04 67 41 93 33
De 7h à 21h (du lundi au vendredi)

Site St Louis (*11 rue St Louis à Montpellier*)

04 67 14 23 67

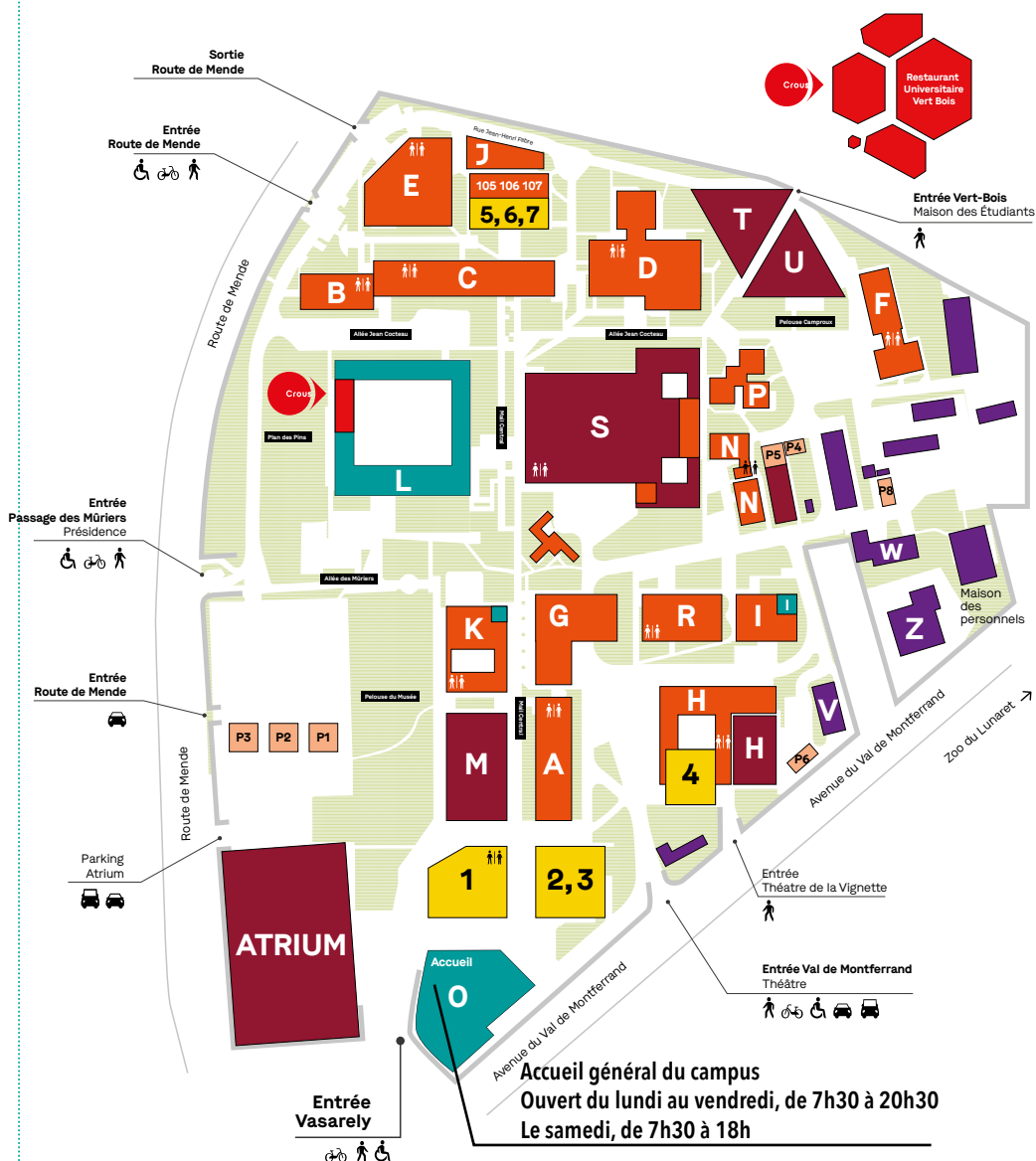
Site Du-Guesclin (*3 allée du Doyen-Nerson à Béziers*)

04 67 31 80 81
De 7h30 à 19h (du lundi au vendredi)

Astuce ! Enregistrez ces n° dans votre téléphone, ils seront plus faciles à retrouver en cas d'urgence.

1 MES SERVICES

SE REPÉRER





ADMINISTRATION

- O** **Accueil - Informations**
- L** Présidence
- L** Direction des Études et de la Scolarité - DES (rez-de-chaussée)
- I** Direction des Relations Internationales et de la Francophonie - DRIF
- I** Institut universitaire d'Enseignement du Français langue Etrangère - IEFE

ÉQUIPEMENTS CULTURELS ET SERVICES COMMUNS

- ATRIUM** Bibliothèque Universitaire
- R** Centre de langues étrangères et régionales (2^{ème} étage) - CLER
- T** Maison des Étudiants - MDE
- M** Musée des Moulages
- U** Salle Charles-Camproux
- T** Salle Jean-Moulin
- ATRIUM** Handi-Études - Service accueil des étudiants en situation de handicap
- ATRIUM** SAFCO - Service de l'Apprentissage et de la formation continue
- ATRIUM** Service Commun Universitaire d'Information, d'Orientation et d'insertion Professionnelle - SCUIO-IP
- U** Service Universitaire des Activités Physiques et Sportives - SUAPS
- U** Service Universitaire de Médecine Préventive et de Promotion de la Santé - SUMPPS
- U** Service de la vie étudiante - SVE
- H** Théâtre la Vignette

ACCUEILS UFR ET SALLES DE COURS

- H** UFR 1 - (1^{er} étage) Faculté des lettres, arts, philosophie, psychanalyse
- G** UFR 2 - (2^{ème} étage) Faculté de langues et cultures étrangères et régionales
- C** UFR 3 - (rez-de-chaussée) Faculté des sciences humaines et de sciences de l'environnement
- A** UFR 4 - (rez-de-chaussée) Faculté des sciences sociales, des organisations et des institutions
- B** UFR 5 - (2^{ème} étage) Faculté des sciences du sujet et de la société
- B** UFR 6 - (1^{er} étage) Faculté d'éducation et des sciences pour les LLASHS
- E** ITIC - (rez-de-chaussée) Institut des technosciences de l'information et de la communication
- P** Pavillon informatique / accueil ENT
- N** Salles des poètes (Pierre-Reverdy, Charles-Cros, Bobby-Lapointe, Valéry-Larbaud)
- S** Salles de cours (BUG, BUs1, BUs2)
-  Pavillons d'enseignement (P1, P2, P3, P4, P5, P6, P8)
-  Amphithéâtres



A

Aile NORD

Amphithéâtre GERHARDT 3^e étage

Salle PYRÉNÉES

Salle OCCITANIE

Salle THAU

Amphithéâtre CHAPTAL 2^e étage

Salle SALAGOU

Salle NAVACELLES

Salle PIC SAINT-LOUP

Amphithéâtre FORCRAND 1^{er} étage

Salle MINERVE

Salle LATTARA

Salle AMBRUSSUM

Service Accueil International RDC

Étudiants-Chercheurs

Welcome Desk for International
Students/Scientists



A

Aile EST

Salle MAGUELONE 3^e étage

Salle CAMARGUE RDC

Salle MIDI

PARKING



Villa BALARD

CENTRE DE SOINS UNIVERSITAIRE

Villa CHANCEL

COLLÈGE DOCTORAL LR 1^{er} étage

PEPITE-LR

INSPE DE L'ACADÉMIE DE MONTPELLIER RDC

A

Aile OUEST

Salle MÉDITÉRANÉE 3^e étage

Salle CÉVENNES

OPÉRATION CAMPUS (bureaux) 2^e étage

Salle ENSÉRUNE 1^{er} étage

ACCUEIL du site 7h-21h RDC

UTILISER SA CARTE D'ÉTUDIANT

Cette carte est une pièce d'identité étudiante, mais aussi un porte-monnaie électronique IZLY. Elle vous permet d'accéder à de multiples services.

POUR RETIRER VOTRE CARTE

Vous devez présenter votre pièce d'identité ainsi que votre certificat de scolarité.

Lieu et dates de retrait sont précisés sur :

www.univ-montp3.fr/réussir-sa-rentree

La carte d'étudiant doit impérativement être présentée chaque fois que vous passez un examen.

La carte d'étudiant / IZLY, permet également de :

- Payer dans toutes les structures de restauration du CROUS de Montpellier-Occitanie ainsi que dans les distributeurs automatiques ;
- Accéder au service des sports (SUAPS) ;
- Accéder au prêt d'ouvrages au sein du réseau des bibliothèques universitaires de Montpellier.
- Imprimer et photocopier dans les bibliothèques



UN PROBLÈME ?

> Pour un problème technique lié à la validation de votre compte ENT, contactez :

sos-ent@univ-montp3.fr

> Pour un problème lié à l'activation de votre compte IZLY ou un problème de paiement, rendez-vous sur :

izly.fr

Une permanence Izly est ouverte au CROUS de Montpellier

(2, rue Monteil - Arrêt de tram ligne 1 « Boutonnet »).

Se renseigner pour les horaires et jours d'accueil sur le site du CROUS.

+ d'infos :

www.crous-montpellier.fr

1 MES SERVICES

SE CONNECTER

**24h après votre inscription administrative, vous devez valider votre compte pour pouvoir accéder à votre Environnement numérique de travail (ENT).
Bénéficiez de celui-ci où que vous soyez, sur le campus comme à l'extérieur.**



POUR EFFECTUER VOTRE PREMIÈRE CONNEXION

- Munissez-vous de votre identifiant et de votre mot de passe provisoire.
- Rendez-vous sur la page d'authentification de l'ENT (site de l'Université, puis **Mon UPV**).
- Allez sur « Nouveau à l'Université ? Validez votre compte ».
- Suivez les différentes étapes de saisie.

L'ENT met à votre disposition, un bouquet de services numériques et de ressources en ligne :

- Messagerie électronique (à consulter régulièrement)
NB : pour faciliter la consultation de votre messagerie, nous vous invitons à configurer l'accès sur votre smartphone en suivant le tutoriel :
www.univ-montp3.fr/fr/actualités/configurer-sa-messagerie-sur-son-smartphone
- Inscriptions administratives et pédagogiques
- Accès aux attestations de résultats, contrat pédagogique, conventions de stage
- Accès à la bibliothèque universitaire
- Plateforme pédagogique Moodle
- Assistance

WI-FI

Deux réseaux sont disponibles : UM3-PortailWifi et Eduroam.

Pour connaître leurs spécificités, connectez-vous au site internet de l'Université :

www.univ-montp3.fr/fr/service/accès-réseau-wifi-étudiant

PRÊT D'ORDINATEURS

Depuis 2020, l'Université a mis en place un service de prêt d'ordinateurs portables aux étudiants, pour l'année universitaire et sous certaines conditions.

Ce service est accessible depuis l'ENT, onglet « Assistance », menu « Prêt de matériel ».



BESOIN D'AIDE ?

- > Une foire aux questions sur l'ENT est à votre disposition : app.univ-montp3.fr/ent/html/faquent.html
- > Assistance ENT : sos-ent@univ-montp3.fr
- > Assistance Moodle : sos-moodle@univ-montp3.fr

+ d'infos :

sos-ent@univ-montp3.fr

En indiquant systématiquement vos nom, prénom, numéro d'étudiant et diplôme préparé.



ATTENTION AUX MESSAGES FRAUDULEUX !

- > **Ne répondez jamais** à un courriel vous demandant votre identifiant et votre mot de passe de messagerie, ne les saisissez jamais sur des pages dont l'URL ne se termine pas par univ-montp3.fr
Ces données confidentielles pourraient être utilisées pour envoyer des messages frauduleux en votre nom.
- > **Vérifiez toujours l'adresse de l'expéditeur** des messages avant de les ouvrir. Il ne faut pas répondre à ces faux messages (et ne pas cliquer sur les liens qu'ils contiennent), mais les supprimer.
- > **Tous les messages d'alerte** provenant de la Direction des systèmes d'information et du numérique (DSIN) sont signés et envoyés à partir de l'adresse : alerte-dsin@univ-montp3.fr ou infos-dsin@univ-montp3.fr
- > Si vous pensez avoir saisi votre identifiant et votre mot de passe, à tort, la première chose à faire est de modifier votre mot de passe le plus rapidement possible.

UN DOUTE SUR UN MESSAGE REÇU ?

- > Adressez votre question à : rssi@univ-montp3.fr

1 MES SERVICES

SUIVEZ-NOUS

SUR LES RÉSEAUX SOCIAUX

@univpaulvalery

-  www.fb.com/univpaulvalery
-  www.twitter.com/univpaulvalery
-  www.linkedin.com/edu/school?id=12553
-  www.instagram.com/univpaulvalery
-  www.youtube.com/c/univpaulvalery

SUR LE WEB

www.univ-montp3.fr

LES ÉCRANS D'INFORMATIONS

Des informations pratiques à destination des étudiants sont diffusées quotidiennement sur les 32 écrans installés sur le campus route de Mende dans les bâtiments : A, B, C, D, E, G, H, L, O, ATRIUM et Maison des personnels.



À NOTER :

ASTUCE SITE WEB : vous cherchez une information ? Utilisez le moteur de recherche du site web (la loupe) en tapant votre mot clé (exemple : « calendrier universitaire », « examens »).

À VOUS DE TRIER !

TRI SÉLECTIF

VERS UN CAMPUS PLUS VERTUEUX

PAUL-VALÉRY AMÉLIORE SON TRI SÉLECTIF

Notre université devient plus vertueuse dans la gestion de ses déchets grâce à l'installation de corbeilles et l'implication de ses usagers.



Voir
la vidéo



Plus d'infos : dmg@univ-montp3.fr

1 MES SERVICES

SE DOCUMENTER

BIBLIOTHÈQUES UNIVERSITAIRES ET CDPS

Le réseau des bibliothèques universitaires de Montpellier est accessible à tous les étudiants montpelliérains.
Pour connaître les horaires d'ouverture de toutes les BU du réseau en temps réel, RDV sur bibliotheques.univ-montp3.fr

BIBLIOTHÈQUE UNIVERSITAIRE ATRIUM

Campus Route de Mende
bibliotheques.univ-montp3.fr/bu-atrium
Tél. : 04 67 14 20 08

BIBLIOTHÈQUE UNIVERSITAIRE DE RECHERCHE SAINT-CHARLES

Campus Saint-Charles
Tél. : 04 11 75 71 42
BU accessible exclusivement aux étudiants, à partir du niveau master.
Attention : pensez à faire activer votre carte d'étudiant à l'accueil du site en début d'année universitaire.

BIBLIOTHÈQUE UNIVERSITAIRE DU-GUESCLIN

Centre Du-Guesclin, Béziers, bureau 104
Tél. : 04 67 31 80 83

BIBLIOTHÈQUES D'UFR ET DE DÉPARTEMENT (CDPS)

Campus Route de Mende
Pour connaître les horaires et coordonnées des 18 bibliothèques de proximité relevant des UFR, RDV sur bibliotheques.univ-montp3.fr



LE SAVIEZ-VOUS ?

Toutes les BU sont accessibles aux personnes à mobilité réduite. Avec votre carte d'étudiant, vous pouvez emprunter des documents dans les 15 BU de Montpellier et dans les 18 CDPS ; et y travailler sur place la semaine, le soir et le week-end.

Restez en contact avec vos BU : [@bu.upvm](https://www.facebook.com/bu.upvm) (Facebook et Instagram)

Une question ? Nous vous répondons par mail sous 48h :

bibliotheques.univ-montp3.fr/une-question



DANS TOUTES LES BU, PLEIN DE SERVICES À VOTRE DISPOSITION !

- **Emprunter** (sans inscription, avec votre carte d'étudiant) : des livres, des manuels, des méthodes de langues, des revues et magazines, des DVD, des BD, etc.
Niveau licence et master : 10 documents pour 21 jours. Retour des documents possible dans toutes les BU du réseau.
Réserver des documents déjà empruntés. Possibilité de faire venir des documents depuis d'autres BU de Montpellier vers celle de votre choix.
- **Emprunter du matériel informatique** (sur place ou à domicile) : ordinateurs, tablettes, webcams, casques, vidéoprojecteur, etc.
- **Imprimer, photocopier, scanner** et relier vos documents.
- **Réserver une salle équipée d'un home-cinéma.**
- **Réserver et accéder à la salle Ciné-Musique équipée d'un piano.**
- **Réserver des salles de travail** en groupe et travailler avec votre ordi personnel (prises électriques, wifi) ou sur un poste informatique des BU.

ACCÈS AUX LEARNING LABS ARCHIPEL (réservation obligatoire) :

bibliotheques.univ-montp3.fr/learning-labs



LE SAVIEZ-VOUS ?

Au sein de la BU Atrium, 37 salles de travail (2, 4, 6 et 10 places) sont disponibles sur réservation via l'application Affluences, par la communauté universitaire.

Au premier étage de la BU Atrium, 10 salles de travail (2, 4, et 6 places) sont disponibles sans réservation, pour les usagers inscrits, de 8h30 à 22h30 (en nocturne).

Renseignements sur <https://bibliotheques.univ-montp3.fr/salles-de-travail>

II - MON UNIVERSITÉ

- 28** Chiffres clés
- 30** Se former : les facultés, l'institut, la recherche
- 34** S'orienter : les services d'information (SCUIO-IP et SAFCO)
- 36** Se perfectionner (certifications, langues et informatique)
- 38** Étudier à Paul-Valéry (mobilité entrante)
- 40** Partir à l'étranger (mobilité sortante)



MON
UNIVERSITÉ

2 MON UNIVERSITÉ

CHIFFRES CLÉS*

21 800 étudiants

Dont 21 % d'étudiants internationaux de plus de 141 nationalités.

Environ 1 000 étudiants inscrits à l'IEFE (Institut universitaire d'enseignement du français langue étrangère).

774 enseignants et chercheurs

699 personnels administratifs et techniques

21 unités de recherche

2 écoles doctorales

230 diplômés préparés, de la licence au doctorat

dont 53 doctorats, 6 HDR, 52 mentions de master, 22 licences, 7 licences pro, 53 DU (diplôme universitaire), 1 BUT (bachelors universitaires de technologie) avec 2 options, 2 Prépa Talents, Licence Accès Santé, 2 DU PAREO, 16 Prépa Concours, 12 certificats CLES, 2 Certificats Langues anciennes

8 % d'inscrits en enseignement à distance (EAD)

Près de 7 % d'étudiants en situation de handicap

3 Bibliothèques universitaires (BU) et 24 CDPS

1 Musée des Moulages unique en France

1 Théâtre la Vignette « scène conventionnée pour l'émergence et la diversité »

1 Orchestre symphonique

1 Centre culturel universitaire (CCU)

1 Centre international de musique médiévale (CIMM)

1 Maison des étudiants (MDE) et 46 associations étudiantes

1^{re} Université d'Occitanie labellisée Développement durable & Responsabilité sociale

UNE UNIVERSITÉ SUR CINQ SITES

Le site Paul-Valéry (route de Mende à Montpellier) est le siège de l'Université. Labellisé « Patrimoine du XX^e siècle », son campus s'étend sur 10,5 hectares.

L'espace Boutonnet (8, rue de l'École normale à Montpellier). Ancienne école de chimie de Montpellier, il accueille, depuis la rentrée 2021, une partie des enseignements de l'Université.

Le site Saint-Charles (rue du professeur Henri-Serre à Montpellier), situé en centre-ville, accueille, dans des bâtiments classés, les activités de recherche et les formations qui leur sont liées (master et doctorat).

Le site Saint-Louis (11, rue Saint Louis à Montpellier), situé en centre-ville, accueille principalement le DU de Musicothérapie.

Le Centre Du-Guesclin (3, allées Doyen-Nerson à Béziers) est depuis 1996 l'antenne biterroise de l'Université Paul-Valéry Montpellier 3.

MUSÉE DES MOULAGES

UNE COLLECTION CLASSÉE AU TITRE DES MONUMENTS HISTORIQUES



Le Musée des Moulages, musée universitaire, est un outil pédagogique et scientifique. Il est à la fois un témoignage historique de **l'enseignement de l'archéologie et de l'art antique et médiéval depuis la fin du XIX^e siècle** et un acteur de la vie culturelle de l'Université Paul-Valéry grâce aux expositions temporaires et aux manifestations culturelles et scientifiques qui y sont régulièrement organisées.

Le musée intègre un Cabinet d'Antiques où sont exposées **des œuvres originales**, dépôts du **Musée du Louvre**, ainsi qu'un Jardin Antique, dont la végétalisation est liée à des mythes de la Grèce ancienne.



CABINET
Musée des Moulages
UNIVERSITÉ PAUL-VALÉRY MONTPELLIER 3
D'ANTIQUES

Renseignements et infos pratiques

Ouverture Du mardi au vendredi

de 10h à 12h : visites guidées sur réservation

de 12h à 17h : accès libre

(entrée gratuite pour les étudiants et personnels)

Ouvert de septembre à juin.

Fermeture les lundis, week-ends, jours fériés
et vacances universitaires.

Contacts

Tél : 04 67 14 54 86 - mail : mdm@univ-montp3.fr

Web : musee.univ-montp3.fr

Actualités du musée

Facebook/ [@museedesmoulagesmontpellier](https://www.facebook.com/museedesmoulagesmontpellier)

Twitter/ [@MuseeUpv](https://twitter.com/MuseeUpv)

Instagram.com/ [#museedesmoulages](https://www.instagram.com/museedesmoulages)

2 MON UNIVERSITÉ

SE FORMER

UNE UNIVERSITÉ COMPOSÉE DE 6 UFR ET D'UN INSTITUT

Communément appelées facultés ou UFR (Unité de Formation et de Recherche), les composantes associent plusieurs départements de formation et travaillent étroitement avec différents laboratoires de recherche autour d'un champ disciplinaire.

UFR 1 : FACULTÉ DES LETTRES, ARTS, PHILOSOPHIE, PSYCHANALYSE

Directrice : Corinne Saminadayar-Perrin

Départements :

- Théâtre et Spectacle vivant
- Cinéma, Audiovisuel, Nouveaux médias
- Arts plastiques
- Langues et Littératures anciennes
- Lettres modernes
- Musique et musicologie
- Philosophie
- Psychanalyse

+ d'infos : Bâtiment H, 1^{er} étage

ufr1.www.univ-montp3.fr

ufr1@univ-montp3.fr

UFR 2 : FACULTÉ DES LANGUES ET CULTURES ÉTRANGÈRES ET RÉGIONALES (LCER)

Directrice : Claire Omhovere

Départements :

- Langues étrangères appliquées
- Centre de langues étrangères et régionales (CLER)
- Études anglophones
- Études arabes et hébraïques
- Études chinoises
- Études germaniques (allemand)
- Études hispaniques et hispano-américaines (espagnol et catalan)
- Études italiennes
- Études néo-helléniques (grec moderne)
- Études occitanes
- Études lusophones
- Études slaves (russe)

+ d'infos : Bâtiment G, 2^e étage

ufr2.www.univ-montp3.fr

ufr2@univ-montp3.fr

UFR 3 : FACULTÉ DES SCIENCES HUMAINES ET DES SCIENCES DE L'ENVIRONNEMENT

Directeur : Éric Perrin-Saminadayar

Départements :

- Géographie, Aménagement
- Histoire
- Histoire de l'art, Archéologie
- Biologie, Écologie, Environnement

+ d'infos : Bâtiment C, rez-de-chaussée
ufr3.www.univ-montp3.fr
ufr3@univ-montp3.fr

UFR 4 : FACULTÉ DES SCIENCES SOCIALES, DES ORGANISATIONS ET DES INSTITUTIONS

Directrice : Catherine Marty Peyroux

Départements :

- Administration économique et sociale (AES)
- DUT Carrières sociales

+ d'infos : Bâtiment A, rez-de-chaussée
ufr4.www.univ-montp3.fr
ufr4@univ-montp3.fr

UFR 5 : FACULTÉ DES SCIENCES DU SUJET ET DE LA SOCIÉTÉ

Directrice : Arielle Syssau-Vaccarella

Départements :

- Psychologie
- Sociologie (Sociologie, Sciences sanitaires et sociales)
- Anthropologie

+ d'infos : Bâtiment B, 2^e étage
ufr5.www.univ-montp3.fr
ufr5@univ-montp3.fr

2 MON UNIVERSITÉ

UFR 6 : ÉDUCATION ET SCIENCES POUR LES LETTRES, LANGUES, ARTS, SCIENCES HUMAINES ET SOCIALES

Directrice : Sandra Bringay

Départements :

- EPS - Éducation Physique et Sportive
- FE - Formation des enseignants en LLASHS
- MIAp - Mathématiques et Informatique appliquées
- SE - Sciences de l'éducation

+ d'infos : Bâtiment B, 1^{er} étage

ufr6.www.univ-montp3.fr

ufr6@univ-montp3.fr

ITIC : INSTITUT DES TECHNOSCIENCES DE L'INFORMATION ET DE LA COMMUNICATION

Directrice : Lise Verlaet

Départements :

- Information et communication
- Information et documentation
- Sciences du langage

+ d'infos : Bâtiment E

itic.www.univ-montp3.fr

institut.itic@univ-montp3.fr



LA RECHERCHE

La recherche à l'Université Paul-Valéry s'appuie sur une communauté de plus de 700 enseignants et chercheurs et 21 équipes de recherche.

LES ÉCOLES DOCTORALES

Les équipes sont réunies au sein de deux Écoles doctorales (ED), articulées autour de deux grands domaines : **Langues, Littératures, Cultures, Civilisations** (ED 58) et **Territoires, Temps, Sociétés et Développement** (ED 60).

Les Écoles doctorales proposent des contrats doctoraux, des bourses de mobilité et soutiennent financièrement les soutenances de thèse de doctorat.

+ d'infos :

www.univ-montp3.fr/fr/recherche-lp

UNE PLATEFORME DE DIFFUSION POUR LA RECHERCHE

Le portail HAL, nommé aussi « archive ouverte pluridisciplinaire », est une plateforme web nationale destinée au **dépôt** et à la **consultation** des publications scientifiques des chercheurs, qu'elles soient ou non publiées (articles de revues, chapitres d'ouvrages, actes de colloques, thèses, brevets, etc.). L'Université Paul-Valéry dispose de son propre espace et accès à cette plateforme visant à accroître la visibilité des publications de ses chercheurs et à valoriser la production de ses laboratoires.

+ d'infos :

hal-univ-montpellier3-paul-valery.archives-ouvertes.fr

UNE MAISON D'ÉDITION UNIVERSITAIRE

Les Presses universitaires de la Méditerranée (PULM), maison d'édition universitaire de Paul-Valéry, assurent l'intégralité de la production, de la promotion et de la diffusion des livres, revues et travaux scientifiques de nos chercheurs.

+ d'infos :

www.pulm.fr

2 MON UNIVERSITÉ

LES SERVICES D'INFORMATION, D'ORIENTATION ET D'INSERTION PROFESSIONNELLE (SCUIO-IP)

LE SCUIO-IP

Le **Service commun universitaire d'information, d'orientation et d'insertion professionnelle** (SCUIO-IP) vous accueille et vous guide dans votre parcours d'études, vous accompagne sur vos questions d'orientation /réorientation, la construction de votre projet professionnel et la préparation de votre entrée dans le monde professionnel. Il vous informe sur les stages et gère vos stages facultatifs.

Le SCUIO-IP vous aide dans vos recherches d'informations sur l'offre de formation, les métiers et les débouchés professionnels, les concours de la fonction publique, ainsi que sur les secteurs d'activités professionnelles.

Chaque mois, le SCUIO-IP propose un programme d'ateliers et de conférences sur les thèmes de l'orientation, de la recherche de stage et d'emploi.

Instagram : [@scuio_ip_paulvalery](#)

Facebook : [@ScuioPaulVa](#)

www.univ-montp3.fr/fr/formation/formations-information-orientation/information-orientation-insertion



PORTAIL DOCUMENTAIRE DU SCUIO-IP

Actualités du service

Calendrier des concours de la fonction publique

Catalogue des ressources documentaires en ligne

Prêt d'ouvrages à l'accueil du service

Consultation et téléchargement des ressources numériques (e-doc) et des dossiers du mois sur les thématiques de l'orientation et de l'insertion professionnelle des étudiants

scuio-univ-montp3.centredoc.fr

+ d'infos :

SCUIO-IP - Rez-de-chaussée haut - Bât. ATRIUM

scuio@univ-montp3.fr

Tél. : 04 67 14 26 11

SCUIO-IP - site de Béziers

scuio.beziers@univ-montp3.fr / Tel : 04.67.14.26.11

L'APPRENTISSAGE ET LA FORMATION CONTINUE

Le **Service de l'apprentissage et de la formation continue (SAFCO)** assure l'information, le conseil et l'accès à la formation des salariés, des demandeurs d'emploi, des professionnels exerçant en libéral, des indépendants et des alternants.

Le SAFCO vous accompagne également dans la validation de vos acquis (VAE-VAP-VES) ou la réalisation d'un bilan de compétences.

Le service vous accueille, vous informe et répond à vos questions :

- se former à l'Université sans le bac
- préparer sa reconversion professionnelle
- se former en alternance
- développer ses compétences
- valider ses acquis
- effectuer un bilan de compétences
- constituer le dossier de financement de sa formation

SAFCO Montpellier – Campus Route de Mende
Bâtiment ATRIUM, Tél. : 04 67 14 55 55

SAFCO Béziers – Centre universitaire Du-Guesclin
1^{er} étage. Tél. : 04 67 31 88 23

+ d'infos :

www.univ-montp3.fr/fr/formation/formation-continue-sufco
safco@univ-montp3.fr



LE SAVIEZ-VOUS ?

À l'Université Paul-Valéry, plus de **70 formations** sont organisées en alternance.

Celles-ci se déclinent sous deux types de contrats de travail :

le contrat d'apprentissage et le contrat de professionnalisation.

+ d'infos :

www.univ-montp3.fr/fr/alternance-et-professionnalisation/alternance
alternance@univ-montp3.fr

2 MON UNIVERSITÉ

SE PERFECTIONNER

CERTIFICATIONS, LANGUES ET INFORMATIQUE

L'Université Paul-Valéry propose à tous ses étudiants une certification d'État (CLES) qui permet d'attester le niveau de maîtrise en langues étrangères, ainsi qu'une formation aux outils informatiques et numériques, obligatoire en L1 et optionnelle en L2/L3, préparant à la certification Pix. Elle met également à la disposition de ses étudiants un espace d'apprentissage de langues étrangères et régionales (CLER) accessible à tous.

CERTIFICAT DE COMPÉTENCES EN LANGUES DE L'ENSEIGNEMENT SUPÉRIEUR (CLES)

Le CLES est une certification accréditée par le ministère de l'Enseignement supérieur, de la Recherche et de l'Innovation. Il atteste de la capacité des candidats à utiliser une langue vivante dans le but de communiquer à l'oral et à l'écrit.

Proposé à tous les étudiants de l'Université, ainsi qu'aux candidats extérieurs, il se décline en 3 niveaux communs de référence : CLES B1, CLES B2 et CLES C1. Il permet d'évaluer 5 compétences : la compréhension de l'oral, la compréhension de l'écrit, la production écrite, la production orale et l'interaction orale, selon le niveau du certificat CLES présenté.

Le CLES est proposé en 6 langues : allemand, anglais, espagnol, italien, portugais et russe.

+ d'infos :

cler@univ-montp3.fr

CERTIFICAT EN COMPÉTENCES NUMÉRIQUES ET INFORMATIQUES (PIX)

Tous les étudiants de première année de licence (L1) suivent une formation obligatoire aux outils de l'informatique et à leurs usages. Celle-ci leur permet d'acquérir ou renforcer des compétences numériques utiles, aussi bien dans le cadre des études que pour des activités personnelles ou professionnelles. Un ensemble d'options permet aux étudiants de seconde et troisième année (L2 - L3) de compléter leur formation dans ce domaine. Ces enseignements prennent en compte le cadre national de référence des compétences numériques. L'Université Paul-Valéry est agréée comme « Centre de certification PIX », ce qui lui permet de proposer des sessions de certification nationale gratuites pour ses étudiants en formation initiale.

+ d'infos :

ufr6.www.univ-montp3.fr/fr/pix

LE CENTRE DE LANGUES ÉTRANGÈRES ET RÉGIONALES (CLER)

Le CLER est un espace de travail accessible à tous les étudiants inscrits dans des ECUE de langues non-spécialistes : allemand, anglais, arabe, catalan, chinois, espagnol, grec moderne, hébreu, italien, occitan, portugais, russe, ainsi que la langue des signes française (LSF).

Le CLER propose des séances de travail individuel avec tutorat pédagogique et des ressources papier et multimédia en libre accès. Les inscriptions aux groupes de TD non-spécialistes ont lieu en début de chaque semestre (sur l'ENT ou à l'accueil du CLER).

+ d'infos : Centre de langues étrangères et régionales,
2^e étage du bâtiment R
Tél. : 04 67 14 21 62
cler@univ-montp3.fr



2 MON UNIVERSITÉ

ÉTUDIANTS INTERNATIONAUX

VOUS ÊTES ÉTUDIANT INTERNATIONAL ET VOUS ARRIVEZ À L'UNIVERSITÉ ?

La Direction des relations internationales et de la francophonie (DRIF) vous accompagne dans vos démarches d'installation et facilite votre intégration.

Accueil Bâtiment I

Tél. : 04 67 14 55 99 - international@univ-montp3.fr

Pour découvrir tous les dispositifs mis en place pour votre accueil, rendez-vous sur :

FR : www.univ-montp3.fr/fr/international

EN : www.univ-montp3.fr/en/international

MOBILITÉ INDIVIDUELLE

Pour préparer un diplôme français (de la licence 1 au master 2).

Afin de connaître les modalités pratiques pour votre séjour (ouvrir un compte bancaire, s'inscrire à la sécurité sociale, etc.) et de vous intégrer sur le campus, rendez-vous sur :

FR : International > Études à Montpellier > Venir en individuel (Rubriques « La Vie de Campus » et « Votre séjour à Montpellier »)

EN : International > Study in Montpellier > Individual students (Rubriques « Campus life » et « Your stay in Montpellier »)

+ d'infos : DRIF - Bureau 01, Bâtiment I - Mobilité individuelle

mobilite.individuelle@univ-montp3.fr

MOBILITÉS ENCADRÉES

Programme Erasmus+, Programmes Anglophones, le BCI Conventions Québec ou mobilité sur accords de coopération.

+ d'infos :

DRIF - Bureau 02, Bâtiment I - Programmes Anglophones et BCI / Convention Québec
proganglo-bci-quebec@univ-montp3.fr

DRIF - Bureau 03, Bâtiment I - Programme Erasmus+ et mobilités sur accords de coopération (mobilités entrantes)

erasmus-in@univ-montp3.fr

incomingstudent@univ-montp3.fr

Consultez les actualités en fonction de votre programme sur :

FR : International > Études à Montpellier > Venir sur programme ou accord

EN : International > Study in Montpellier > Application via programme or agreement

IEFE - INSTITUT UNIVERSITAIRE D'ENSEIGNEMENT DU FRANÇAIS LANGUE ÉTRANGÈRE

Vous voulez apprendre le français, perfectionner votre niveau de langue ou passer l'examen DELF / DALF ?

L'institut propose différents enseignements du français pour les étudiants internationaux tels que des formations diplômantes (cours semestriels), des cours d'été sur différentes thématiques et des cours spécifiques.

L'IEFE propose également 6 sessions d'examen du DELF / DALF par an. Les cours sont assurés par des professeurs spécialisés en didactique du français langue étrangère (FLE).

+ d'infos :

Bureau 08, Bâtiment I - IEFE, Service des formations internationales.

Tél. : 04 67 14 21 01

iefe@univ-montp3.fr

FR : iefe.www.univ-montp3.fr

EN : iefe.www.univ-montp3.fr/en

SAIEC - SERVICE ACCUEIL INTERNATIONAL ÉTUDIANTS/CHERCHEURS

Guichet Unique - Welcome Desk : Ouvert toute l'année, une équipe d'étudiants vacataires polyglottes accueille et accompagne les étudiants et chercheurs internationaux dans leurs démarches administratives dématérialisées (visa, titre de séjour, CPAM, CAF...) et dans la recherche de logement.

Plateforme Online Welcome Desk : Un outil numérique trilingue (français, anglais, chinois). Obtenez en quelques clics une feuille de route personnalisée avec toutes les étapes à suivre avant et après votre arrivée en France.

Parrainage International : Dispositif gratuit d'accueil SAIEC/CROUS Montpellier Occitanie en partenariat avec les services relations internationales des universités pour les étudiants internationaux nouvellement arrivés à Montpellier, Nîmes ou Perpignan. Inscription sur le site du SAIEC rubrique "parrainage international".

Le centre de services Euraxess Occitanie-Est : Un accompagnement personnalisé et une assistance gratuite aux doctorants/chercheurs internationaux et famille avant et après leur arrivée. Bénéficiez de ces services en vous inscrivant via le formulaire en ligne.

+ d'infos :

<https://saiec.univ-montp3.fr/>

Site Boutonnet - 8 rue de l'École Normale, 34090 Montpellier

Tél. : 04 67 41 67 87 - saiec@univ-montp3.fr

2 MON UNIVERSITÉ

PARTIR À L'ÉTRANGER

VOUS ÊTES ÉTUDIANT À PAUL-VALÉRY ET VOUS AVEZ UN PROJET DE MOBILITÉ ?

Vous êtes inscrit à l'Université et vous voulez vivre une expérience à l'international, un stage ou un programme plus long ?

Une mobilité internationale est un atout essentiel dans votre parcours universitaire et professionnel. Mais un projet de mobilité se prépare au moins un an à l'avance !

La Direction des relations internationales et de la francophonie (DRIF) vous accompagne dans la préparation et le suivi de votre mobilité et vous informe des différents programmes, courts ou longs, existants.

Pour connaître les conditions et modalités d'un projet de mobilité, rendez-vous sur les pages du site de la DRIF ou par e-mail.

+ d'infos :

DRIF - Bureau 04, Bâtiment I

www.univ-montp3.fr/fr/international > Rubrique « Études et stages à l'étranger »

outgoingstudents@univ-montp3.fr



ÉTUDIANT!

MONTPELLIER, NIMES, PERPIGNAN?

AIDE UN ÉTUDIANT INTERNATIONAL
DÉCOUVRE D'AUTRES CULTURES
FAIS DE NOUVELLES RENCONTRES

PARRAINAGE INTERNATIONAL

par ici

Inscris-toi



Plus d'informations / more information
www.saiec.univ-montp3.fr • saiec@univ-montp3.fr • 04 67 41 67 87
8 rue de l'École Normale • 34090 Montpellier

SAIEC
SAIEC ASSOCIATION
PROJET UNIVERSITAIRE

III - MA VIE DE CAMPUS



- 44** Mes services du CROUS
- 46** Ma Maison des Étudiants, mes associations étudiantes
- 50** Culture
- 51** Théâtre la Vignette
- 54** Musée des Moulages
- 55** Orchestre symphonique de l'Université et du Conservatoire
- 56** Sport et santé
- 58** Citoyenneté et égalité



MA
VIE

DE CAMPUS

3 MA VIE DE CAMPUS

MES SERVICES DU CROUS

RESTAURATION UNIVERSITAIRE, BOURSES ET ACTIONS SOCIALES

MON RESTO'U

Un restaurant universitaire et 3 cafétérias sont implantés au coeur du campus Route de Mende, ainsi qu'une cafétéria sur le site Saint-Charles (au centre-ville) :

- Restaurant universitaire Vert-Bois
- Cafétéria située au rez-de-chaussée du restaurant Vert-Bois
- Cafétéria de la Cité universitaire Vert-Bois
- Cafétéria du campus route de Mende (bâtiment L, Présidence / administration)
- Cafétéria du site Saint-Charles
- Restaurant Universitaire Boutonnet
- Cafétéria Crous de l'INSPÉ pour les étudiants du site Boutonnet

+ d'infos :

Pour tout savoir sur les formules de restauration, les horaires et les jours d'ouverture, rendez-vous sur le site du CROUS de Montpellier : www.crous-montpellier.fr

MES AIDES SOCIALES DU CROUS

Le service social du CROUS de Montpellier-Occitanie a pour mission d'aider les étudiants de l'Université Paul-Valéry à s'insérer au mieux dans leur projet d'études et les accompagner dans l'apprentissage de l'autonomie. Après évaluation sociale de la situation de chaque étudiant, dans le respect du secret professionnel, le service social peut proposer différents types d'aides financières.

Les assistants du Service social du CROUS de Montpellier-Occitanie reçoivent sur rendez-vous.

Envoyez un e-mail à : service.social@crous-montpellier.fr en précisant vos nom, prénom, date de naissance, INE, secteur d'études, téléphone et objet précis de votre demande.



UN SITE WEB NATIONAL POUR TOUT SAVOIR SUR LES BOURSES ET AUTRES AIDES FINANCIÈRES

Quand faire sa demande ? Des bourses pour qui ? Quels avantages ?

Comment faire sa demande ? Quels sont les critères d'attribution ?

www.etudiant.gouv.fr/fr/vos-aides-financieres-1896

MA DEMANDE DE BOURSE

Vous souhaitez demander une **bourse sur critères sociaux** ? L'Université Paul-Valéry peut vous accompagner. La constitution du DSE (dossier social étudiant) se fait, en principe, directement sur **ParcourSup** au moment de votre inscription.

Pour les autres étudiants, la constitution du DSE s'effectue sur :

www.messervices.etudiant.gouv.fr

Les dates d'ouverture des inscriptions sont précisées sur le site.

+ d'infos :

www.etudiant.gouv.fr/fr/bourse-et-logement-constituez-votre-dossier-social-etudiant-dse-409

www.univ-montp3.fr/fr/bourses-sur-criteres-sociaux

des_ia@univ-montp3.fr



3 MA VIE DE CAMPUS

MA MAISON DES ÉTUDIANTS

MES ASSOCIATIONS ÉTUDIANTES

MAISON DES ÉTUDIANTS (MDE) ET SERVICE VIE ÉTUDIANTE (SVE)

La vie étudiante en dehors des cours ? Oui, et c'est à la MDE, la Maison des Étudiants ! Partagez, créez, innovez, et profitez tout au long de l'année des concerts, pièces de théâtre, soirées cinéma, ou festivals toujours gratuits.

Le Service vie étudiante (SVE) est l'interlocuteur privilégié des initiatives et des associations étudiantes.

Ses missions :

- Valoriser et accompagner les initiatives étudiantes et la vie associative
- Animer le campus
- Assurer la cohésion sociale et la citoyenneté
- Informer sur le dispositif solidarité

Pôle bien-être : Le bien-être étudiant est un facteur d'épanouissement et de réussite ! Sur le campus des ateliers de gestion du stress, des consultations individuelles de sophrologie...

+ d'infos :

<https://www.univ-montp3.fr/fr/vie-de-campus/santé/sophrologie>
sve@univ-montp3.f

LES ASSOCIATIONS ÉTUDIANTES

Une cinquantaine d'associations étudiantes sont actives sur le campus, que ce soit une association de filière, à vocation culturelle, sociale ou syndicale, il y en a forcément une pour vous ! Et si ce n'est pas le cas, le SVE vous accompagne pour créer la vôtre.

Découvrez toute l'actualité du SVE et des associations étudiantes sur :
Facebook et Instagram : [@viedecampuspaulva](https://www.instagram.com/viedecampuspaulva)
www.univ-montp3.fr/fr/maison-des-étudiants



SUR LES RÉSEAUX ?

La plupart des associations étudiantes disposent d'une page sur une, voire plusieurs, plateformes de médias sociaux. Découvrez-les dans l'annuaire des associations étudiantes domiciliées à l'université : www.univ-montp3.fr/campus/maison-des-étudiants/la-vie-associative/annuaire-des-associations



Votre aide au logement est en route...



La CAF de l'Hérault a pris en charge votre demande.
Le versement de votre aide au logement arrive.



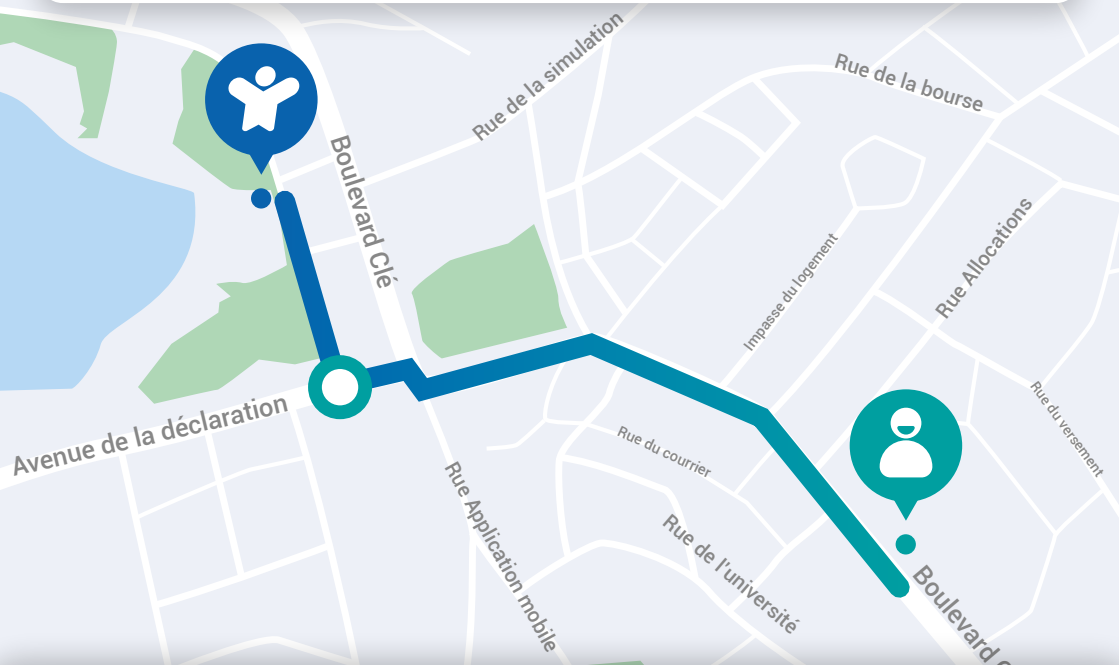
Réception des clés



Demande d'aide au logement



Versement de l'aide



La CAF vous apporte l'aide dont vous avez besoin pour le financement de votre logement

Retrouvez toutes les informations, simulations et démarches en ligne sur caf.fr et suivez vos demandes sur l'application Caf - Mon Compte



09 69 32 52 52 caf.fr



Tips & astuces



AGISSEMENTS SEXISTES,

**HARCÈLEMENT
MORAL, SEXUEL,**

DISCRIMINATION,

ACTES DE VIOLENCE...

ÉTUDIANT·E·S, PERSONNELS

**L'UNIVERSITÉ
VOUS SOUTIENT !**

CELLULE D'ÉCOUTE

ÉTUDIANT·E

contactez ► stop.violences-etu@univ-montp3.fr

PERSONNEL

contactez ► stop.violences-personnels@univ-montp3.fr

GRATUIT ET CONFIDENTIEL

REGISTRE SANTÉ ET SÉCURITÉ AU TRAVAIL

Le registre de santé et de sécurité au travail est à la disposition des étudiants pour y inscrire toutes observations et suggestions relatives à la prévention des risques et à l'amélioration des conditions de travail.

On peut y consigner les problèmes liés à l'immobilier, la propreté des locaux, la sécurité, les ambiances de travail, les accidents et incidents, et plus généralement les conditions de travail incluant les relations humaines.

+ d'infos :

Le conseiller de prévention : conseiller-prevention@univ-montp3.fr

Tél. : 04 67 14 55 23

www.univ-montp3.fr/fr/registre-santé-et-sécurité-au-travail

ÉPICERIE SOLIDAIRE

L'Espace solidarité étudiant-e-s abrite une épicerie solidaire autour de laquelle sont proposés plusieurs services gratuits : aide alimentaire, atelier de réparation vélo, distribution de protections périodiques...

L'animation de cet espace est assurée par le Service Vie Étudiante et plusieurs partenaires : associations solidaires et associations étudiantes pour la gestion de l'épicerie solidaire, ainsi que l'Atelier 34 pour la réparation de vélos.

+ d'infos :

Pour obtenir un rendez-vous à l'Espace solidarité étudiant-e-s :

espacesolidaire@univ-montp3.fr



3 MA VIE DE CAMPUS

CULTURE

L'Université Paul-Valéry est un espace de culture, de débat et d'ouverture sur le monde. Projet politique et mission sociale, la culture est la substance même de notre université qui l'intègre dans l'ensemble de ses missions.

Le campus bénéficie d'équipements d'exception : Musée des Moulages, La Vignette scène conventionnée, Orchestres, Centre International de Musique Médiévale.

Le Centre culturel universitaire (CCU)

Au total, ce sont plus de 100 rendez-vous annuels qui sont proposés par le Centre Culturel Universitaire (CCU) aux étudiant.e.s et personnels, mais également au public extérieur. Ateliers de pratiques artistiques (photo, dessin, théâtre, musique, BD, danse, etc.), expositions, performances, projections, vernissages, résidences d'artistes, représentations, concerts, conférences ou restitutions d'ateliers viennent ainsi rythmer le cours de l'année universitaire.

+ d'infos : Bâtiment H, 1^{er} étage, bureaux 101 à 107

Tél. : 04 67 14 55 98

ccu@univ-montp3.fr

ccu.univ-montp3.fr



> SUIVEZ L'ACTUALITÉ DU CCU :

ccu.univ-montp3.fr

facebook.com/@centrecultureluniversitairemontpellier

instagram.com/ccu_upvm3

THÉÂTRE LA VIGNETTE

Scène conventionnée, Université Paul-Valéry Montpellier 3

La Vignette est un lieu de création contemporaine où les jeunes générations côtoient des artistes de renommée internationale. C'est une scène de référence dans le paysage national. Théâtre, danse, marionnettes, cirque, musique... La Vignette est à la fois un théâtre de création et de transmission.



+ d'infos : Tél. : 04 67 14 55 98

www.theatrelavignette.fr

contact@theatrelavignette.fr



> SUIVEZ L'ACTUALITÉ DU THÉÂTRE :

theatre.univ-montp3.fr

[twitter.com/@ThtrelaVignette](https://twitter.com/ThtrelaVignette)

[facebook.com/@TheatrelaVignette](https://facebook.com/TheatrelaVignette)

[instagram.com/@theatrelavignette](https://instagram.com/theatrelavignette)

BILLETTERIE

Où et comment acheter ses places ?

Au guichet du théâtre du lundi au vendredi (hors vacances universitaires)
de 12h30 à 14h30

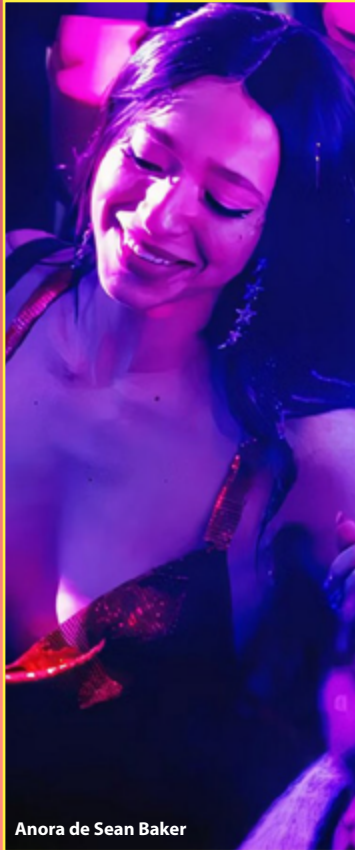
Tél. : 04 67 14 55 98

www.billetterie.theatrelavignette.fr

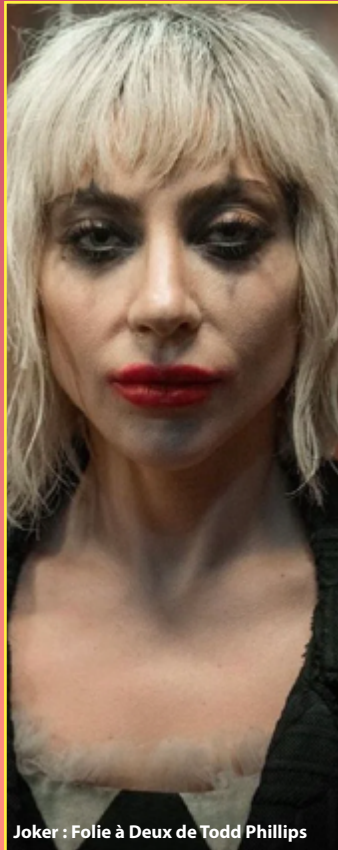
Diagonal cinémas

Indépendant
Art et Essai
Recherche

Le Cinéma des étudiants !



Anora de Sean Baker



Joker : Folie à Deux de Todd Phillips



Les Femmes au balcon de Noémie Merlant

Diagonal cinémas (6 salles)
5, rue de Verdun - Montpellier

Plus d'infos sur www.cinediagonal.com


Tél : 04 67 58 58 10

**TARIF
ETUDIANT
6€!***
*Dispo aussi sur l'appli
Pass culture

 @cinediagonal

 @diagonalcinemas



pass
Culture 



Yoot

TA BILLETTERIE ÉTUDIANTE

aux tarifs
ultra réduits

CONCERT CINÉMA LIVRES

SOIRÉE ÉLECTRO DANSE THÉÂTRE

FESTIVALS OPÉRA CIRQUE

EXPO MUSÉE

**LA SEULE PLATEFORME
WEB QUI TE DÉCOLLE DE
TON CANAPÉ**

3 MA VIE DE CAMPUS

MUSÉE DES MOULAGES

Une collection classée au titre des Monuments Historiques

Le Musée universitaire des Moulages, est un outil pédagogique et scientifique. Il est à la fois un témoignage historique de l'enseignement de l'archéologie et de l'art antique et médiéval depuis la fin du XIX^e siècle et un acteur de la vie culturelle de l'Université Paul-Valéry grâce aux expositions temporaires et aux manifestations culturelles et scientifiques qui y sont régulièrement organisées.

Le musée intègre un Cabinet d'Antiques où sont exposées des œuvres originales, dépôts du Musée du Louvre.

+ d'infos : Tél : 04 67 14 54 86
mdm@univ-montp3.fr
musee.univ-montp3.fr

Du mardi au vendredi
de 10h à 12h : visites guidées sur réservation
de 12h à 17h : accès libre (entrée gratuite pour les étudiants et personnels)
Ouvert de septembre à juin. Fermeture les lundis, jours fériés et vacances universitaires.



> SUIVEZ L'ACTUALITÉ DU MUSÉE

facebook.com/@museedesmoulagessmontpellier
twitter.com/@MuseeUpv
instagram.com/#museedesmoulagess



ORCHESTRES DE L'UNIVERSITÉ ET DE LA CITÉ DES ARTS

Fruits d'un partenariat entre l'Université Paul-Valéry Montpellier 3, la Cité des arts de Montpellier, l'Orchestre Opéra national et la DRAC Occitanie, les Orchestres CDA/UPV sont accessibles sur audition aux étudiants de l'Université Paul-Valéry et sur désignation aux élèves de la CDA.

Placés sous la direction de chefs d'orchestre professionnels, les orchestres bénéficient de l'encadrement artistique et pédagogique des musiciens de l'Orchestre national de Montpellier et des professeurs de la Cité des arts.

Orchestres de niveaux et de formats différents (symphonique, à cordes, harmonie), ils permettent l'accès des étudiants à des répertoires divers et favorisent aussi la création d'œuvres contemporaines.

+ d'infos :

conservatoire.montpellier3m.fr/articles/accueil

CENTRE DE MUSIQUES MÉDIÉVALES (CIMM)

Pour ceux qui souhaitent pratiquer des musiques modales et médiévales, le CIMM propose des ateliers tout au long de l'année, accessibles à tous les étudiants.

Le CIMM est un centre de création et de recherche sur les musiques médiévales et modales, la voix, la facture instrumentale, le spectacle. Partenaire de l'université, il accueille chaque année des musiciens, des luthiers et des chercheurs.

+ d'infos :

cimmducielauxmarges.org/

3 MA VIE DE CAMPUS

SPORT ET SANTÉ

LE SPORT À L'UNIVERSITÉ



Découvrez toutes les activités physiques et sportives sur le site web de l'Université.
www.univ-montp3.fr/sport

Le Service universitaire des activités physiques et sportives (SUAPS) de l'Université Paul-Valéry offre la possibilité à tous les étudiants de Montpellier et du site de Béziers de pratiquer une activité physique durant l'année universitaire.



Cinq modalités de pratiques sont possibles :

- Les pratiques notées ou UE qui permettent de valider 2 ECTS par semestre
- Les pratiques non notées
- La compétition ouverte à tous les niveaux
- Les événements sportifs (nuits sportives et manifestations diverses)
- Les stages sportifs de pleine nature

Handicap

En collaboration avec le Service d'accueil des étudiants en situation de handicap (Handi-Études), le SUAPS organise la pratique des étudiants handicapés (EPS noté et non noté, compétition).

Haut niveau

Le SUAPS participe à l'aménagement particulier pour les étudiants figurant sur la liste ministérielle des « sportifs de haut niveau ». Les étudiants de haut niveau ne figurant pas sur cette liste doivent constituer un dossier à remettre au SUAPS. Faites-vous connaître dès votre inscription auprès du Service.

+ d'infos : SUAPS

Maison des Étudiants (MDE 2), bureau 105

Tél. : 04 67 14 55 51

suaps@univ-montp3.fr

Le sport au Centre universitaire Du-Guesclin à Béziers

Tél. : 04 67 31 80 83

beziers@univ-montp3.fr



LA SANTÉ ET LA MÉDECINE PRÉVENTIVE

Le Service de médecine préventive et de promotion de la santé pour les étudiants (SUMPPS) est un lieu d'écoute, d'information, de prévention, d'orientation et d'éducation à la santé. Pour toute question ou problème de santé, vous pouvez rencontrer un professionnel de santé (médecins et infirmiers) du SUMPPS sans rendez-vous.



À NOTER :

Le Service de médecine préventive n'est pas un centre de soins avec prescription.

SUR CONVOCATION :

- Visite primo-inscrit (toute première inscription implique une convocation à une visite de prévention avec une infirmière et un médecin).

SUR RENDEZ-VOUS :

- Consultations pour certificat de non contre-indication à la pratique sportive
- Consultations d'aménagements pour les examens (tiers-temps, aménagements spécifiques pour raisons médicales, etc.)
- Consultations médicales (bonne santé, vie en collectivité, OFII...)
- Consultations de maintien de bourses pour raisons médicales
- Consultations nutrition
- Consultations psychologiques
- Ateliers d'aide au sevrage tabagique
- Ateliers de sophrologie

+ d'infos : Rez-de-chaussée de la Maison des Étudiants (MDE)

Tél. : 04 67 14 22 40

secretariat.medecine@univ-montp3.fr

En cas d'urgence absolue, appelez le 112, 15 ou 114 (malentendants)



> Les horaires

Du lundi au jeudi de 8h à 16h45

Le vendredi de 8h à 16h30

3 MA VIE DE CAMPUS

CITOYENNETÉ ET ÉGALITÉ

DIRECTION DE LA TRANSITION ÉCOLOGIQUE ET SOCIÉTALE (DTES)

Notre Université a affirmé son engagement dans le développement durable et la responsabilité sociétale depuis 2016. À ce titre, elle a été labellisée en 2019 par des représentants des établissements d'enseignement supérieur, de la conférence des grandes écoles, de France Universités (FU), du réseau national des responsables DD&RS (CIRSES), du Réseau étudiant pour une société écologique et solidaire (RESES), du ministère de l'Enseignement supérieur, de la Recherche et de l'Innovation et du ministère de la Transition écologique et solidaire.

La Direction de la Transition Écologique et Sociétale (DTES) accompagne les directions et composantes dans leurs objectifs et enjeux en matière de Développement Durable et Responsabilité Sociétale :

- Poursuivre une démarche DD&RS structurée et intégrée
- Sensibiliser et former les citoyens et acteurs aux enjeux de transition en s'appuyant sur une pédagogie innovante
- S'engager dans une recherche transdisciplinaire pour répondre aux enjeux de société
- Développer des projets d'écologie active et favoriser la biodiversité dans ses espaces
- Améliorer les conditions de vie au travail et d'études sur les campus dans une vision écologique, inclusive, créative et solidaire
- Innover pour faciliter l'intégration des personnes en situation de handicap
- S'impliquer avec ses partenaires pour un territoire d'innovations durables

La Direction Transition Ecologique et Sociétale est composée de trois pôles d'activités (Handinnovation, Projets transversaux et Formation actions). Elle anime par ailleurs deux réseaux de référents DD&RS (directions et composantes et laboratoires) et, est accompagnée dans ses missions en lien avec la recherche par un référent recherche élu au CS de décembre 2021.

+ d'infos :

Tél. : 04 67 14 54 31

developpement_durable@univ-montp3.fr



> SUIVEZ L'ACTUALITÉ DD&RS DE LA DIRECTION

<https://www.facebook.com/DDRS.univpaulvalery> Facebook

<https://www.instagram.com/ddrsupvm/> Instagram

www.univ-montp3.fr/fr/universite-citoyenne-et-durable/developpement-durable

MISSION ÉGALITÉ

La Mission Égalité lutte contre le sexisme et les discriminations dans la vie de l'Université. Elle vous propose toute l'année :

- Journées de sensibilisation et ateliers gratuits
- Animation du Réseau des Référent-es Égalité : candidatez pour devenir un-e étudiant-e référent-e !
- Accompagnement au changement de prénom d'usage pour les étudiant-es trans et non binaires : changement_prenom@univ-montp3.fr

Tout au long de l'année des ateliers gratuits sont à votre disposition.

+ d'infos : Mission Égalité / Maison des Étudiants (MDE)
RDC Bâtiment Charles Camproux - MDE2 - Bureaux 07 et 04
Tél. : 04 67 14 54 89

mission.egalite@univ-montp3.fr

www.univ-montp3.fr/fr/universite-citoyenne-et-durable/egalite

La mission sur instagram : [egalite_upvm](https://www.instagram.com/egalite_upvm)



À NOTER :

Vous êtes, vous-même ou l'un-e de vos proches, victime d'actes de violence ou de discriminations ? Une cellule d'écoute et de signalement est à votre disposition sur le campus : stop.violences-etu@univ-montp3.fr Confidentialité et bienveillance garanties.

Le Centre de Soins Universitaire pour étudiants

Consultations médicales, gynécologiques,
Psychiatriques, psychologiques et kiné



Uniquement sur RDV
du lundi au vendredi
de 10h à 14h
et de 15h à 18h30

**Pour le rendez-vous,
pensez à amener :**

Carte étudiante
Carte vitale ou attestation
provisoire AMELI
Carte de mutuelle
complémentaire ou C2S
(pour bénéficier du tiers
payant intégral)



8 rue de l'École normale - 34090 Montpellier

Tel : +33 4 11 28 19 79

centredesoins@umontpellier.fr - www.csu-montpellier.fr

Tram ligne 1 arrêt « Boutonnet » ou « Philippidès »



UNIVERSITÉ de
MONTPELLIER



unîmes
UNIVERSITÉ



Université
Perpignan
Via Domitia



Chimie Montpellier

CONSIGNES GÉNÉRALES

Secours aux personnes, alarmes, incendie, actes de malveillance, ou vols.
Vous pouvez contacter la sécurité de l'Université 24h/24 :

04 67 14 23 67 ou le **11** depuis un poste interne

ASSISTANCE AUX PERSONNES

URGENCE ABSOLUE

(victime inconsciente,
arrêt cardiaque, hémorragie...)

- Appelez le **SAMU au 15**
- Avertissez la sécurité de l'Université
- Faites les gestes de premiers secours

URGENCE RELATIVE

(malaise, victime consciente...)

- Appelez la **sécurité de l'Université**
- Faites les gestes de premiers secours

INCENDIE

EN CAS DE FUMÉE ANORMALE, D'ODEUR DE BRÛLÉ

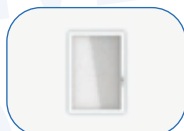
- Évacuez le bâtiment à l'audition de l'alarme incendie
- Dirigez-vous vers la sortie la plus proche
- N'utilisez pas l'ascenseur
- En cas de fumée, baissez-vous pour avancer
- Rejoignez le lieu de rassemblement désigné
- Appelez le 18 et la sécurité du campus

CONSIGNES PARTICULIÈRES

En cas de situations exceptionnelles, la mise en alerte est déclenchée par sonnerie d'alerte, SMS ou mail de la direction.

Évacuez

En cas d'alerte à la bombe ou séisme



Fermez les fenêtres

Mettez-vous à l'abri

En cas d'inondations, de tempête



Rejoignez un bâtiment

Confiniez-vous

En cas d'alerte chimique



Rejoignez un bâtiment

Fuyez ou Barricadez-vous

En cas d'attaque



Si cela est possible, fuyez. Sinon, rejoignez un bâtiment et barricadez-vous.

1

2

3



Évacuez calmement le bâtiment



Fermez les portes & fenêtres



Calfeutrez portes, fenêtres & bouches d'aération



Éteignez les lumières et respectez un silence absolu



Rejoignez un point de rassemblement



Attendez la fin de l'alerte pour sortir



Attendez la fin de l'alerte pour sortir



Alertez les services de police au 17, 112 ou 114 par SMS.



Directrice de la publication :
Anne Fraïsse, Présidente de l'Université Paul-Valéry Montpellier 3

Conception :
Direction de la communication, en partenariat avec l'ensemble des services de l'Université

Conception graphique et mise en page :
Direction de la communication

Juin 2024

Retrouvez-nous sur le web et les réseaux sociaux
www.univ-montp3.fr
[@univpaulvalery](https://twitter.com/univpaulvalery)



ÉCOUTEURS

ATTENTION DANGER!



**#PARTAGER
LA RUE**

**c'est respecter
des règles.**

montpellier3m.fr/partagerlarue

Tam
montpellier3m



**UNIVERSITÉ
PAUL-VALÉRY
MONTPELLIER 3**

Semper dissi milis*

**Toujours
différente*

**NOUVEL ESPACE
D'ÉTUDE, D'ÉCHANGES
ET DE CULTURE**

ATRIUM

**1400 PLACES DE TRAVAIL
ET 700 000 DOCUMENTS
À VOTRE DISPOSITION**

www.univ-montp3.fr

UNIVERSITÉ
**PAUL
VALÉRY**
MONTPELLIER 3