

projet • aménagement • urbanisme
opérationnel • programmation • santé
territoire • changements globaux
prospective • planification • cartographie
enquêtes • sites • régions • métropoles
risque • gouvernance • projet • aménagement
urbanisme opérationnel • programmation
santé • territoire • changements globaux
prospective • planification • cartographie
urbanisme opérationnel • enquêtes
projet • aménagement • urbanisme
opérationnel • programmation • santé
territoire • changements globaux
prospective • planification • cartographie
enquêtes • sites • régions • métropoles
risque • gouvernance • projet • aménagement
urbanisme opérationnel • programmation
santé • territoire • changements globaux
prospective • planification • cartographie
urbanisme opérationnel • enquêtes
territoire • changements globaux
prospective • planification • cartographie

MASTER | PROJET

projet d'aménagement • prospective territoriale



FORMER LES ACTEURS DES GRANDES TRANSFORMATIONS URBAINES ET TERRITORIALES

Les métiers de l'aménagement et de l'urbanisme évoluent, en écho aux crises environnementales, sanitaires, économiques et sociales. Il faut donc décloisonner les approches sectorielles en développant des méthodes de diagnostic et d'intervention renouvelées. C'est pourquoi cette formation très « professionnalisante » a été mise en place par l'Université.

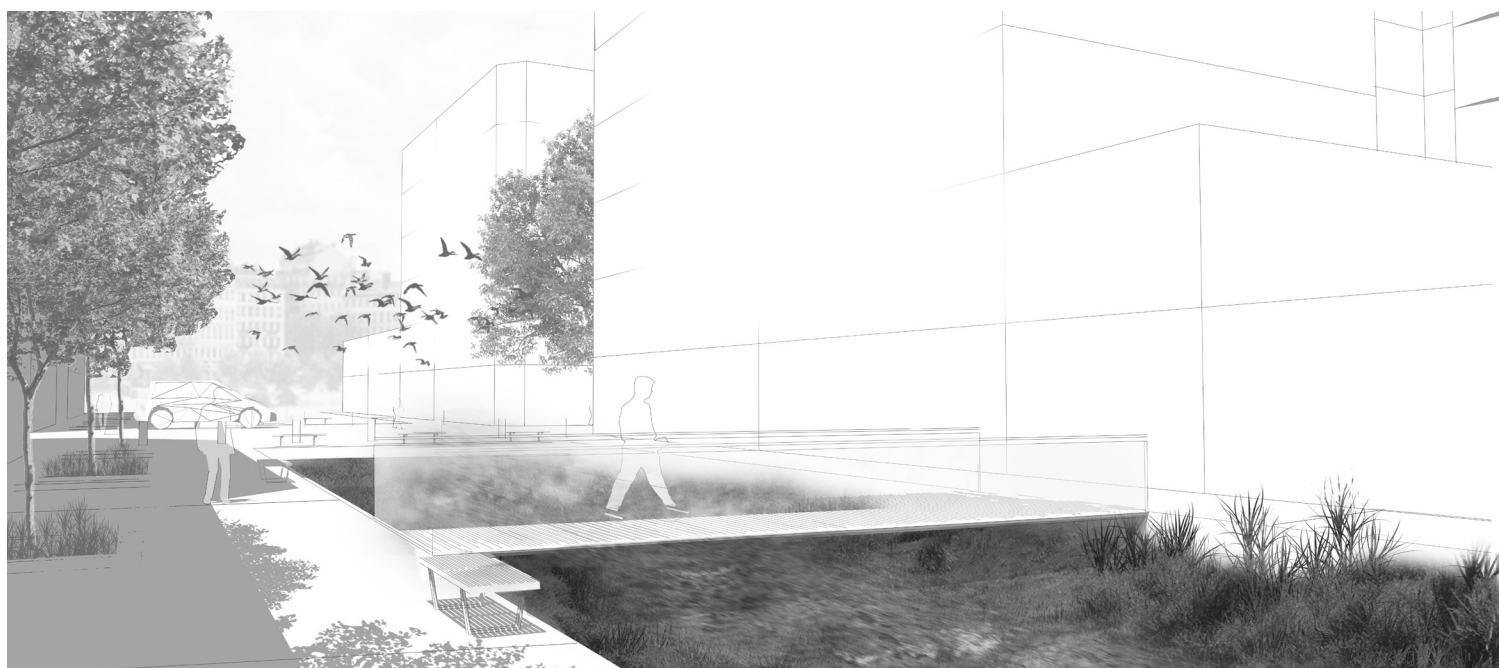
Parce qu'il forme les étudiants au montage des projets d'aménagement urbain (diagnostic, programmation, planification, foncier...) et à la prospective territoriale, le master PROJET n'a d'équivalent ni à Montpellier ni en Occitanie. Il est ouvert à ceux qui, étudiants en licence, futurs apprentis ou salariés en reconversion, veulent se spécialiser en aménagement et en urbanisme. Le but est de former, en deux ans, les acteurs des grandes transformations urbaines et plus largement territoriales.

UNE EQUIPE PEDAGOGIQUE RESSERREE ET EXPERIMENTEE

Resserrée et expérimentée, l'équipe pédagogique est composée de professionnels d'horizons divers (ingénieurs, architectes, etc.) et d'universitaires aguerris (géographes, urbanistes...).

La plupart des membres de l'équipe ont déjà travaillé ensemble par le passé dans des formations prestigieuses en France ou à l'étranger. Leur expertise est régulièrement mobilisée par les organismes publics comme la Cour des Comptes, et par les médias.

Des agences d'urbanisme locales comme celle de Nîmes-Alès sont directement impliquées dans la formation grâce à des interventions ciblées de ses agents sur les politiques foncières, les nouvelles mobilités ou encore l'évolution des procédures d'aménagement. Rien n'a été laissé au hasard pour former ceux qui seront dès demain, du côté de la maîtrise d'ouvrage ou de la maîtrise d'œuvre, les architectes du développement durable des territoires.



master

UNE FORMATION QUI DEBOUCHE SUR DES METIERS VARIÉS ET STIMULANTS

Conscients des limites des réponses traditionnelles, les territoires cherchent à développer des stratégies d'adaptation basés sur des scénarios prospectifs, tout en initiant des projets plus frugaux et surtout mieux intégrés aux sites dans lesquels ils sont implantés. Cela requiert des compétences en particulier en matière de programmation.

Les nouveaux diplômés, au maximum 25 par an, intégreront des structures publiques et parapubliques (établissements publics d'aménagement, société d'économie mixte, collectivités territoriales, services déconcentrés de l'Etat, Caisse des Dépôts, agences d'urbanisme...), privées (bureaux d'étude, sociétés de conseil, cabinets d'architectes, de paysagistes, observatoires fonciers) et associatives (environnement, santé, villes).

UN PROGRAMME COMPLET ET INTENSIF

Les enseignements théoriques et pratiques sont nombreux, complémentaires les uns des autres, et intensifs, avec 325 h ETD en M1 et 260 en M2, et presque autant d'heures de travail à la maison et sur le terrain, sans compter les stages obligatoires. Le cursus est jalonné de sorties collectives immersives. La formation bénéficie d'une salle dédiée car l'atelier professionnel exige la conception, le stockage et la mise en valeur de maquettes d'études et de planches A0. Chaque unité d'enseignement a un enseignant bien identifié : l'étudiant est ainsi bien encadré. Plusieurs cours sont ouverts à l'enseignement à distance de façon à favoriser les étudiants issus de la formation continue et de l'alternance. Les cours magistraux de tronc commun de M1 et M2 sont mutualisés avec d'autres parcours de la Mention GAED, soit 25 h ETD (3 ECTS).



LES + DU MASTER PROJET

Le terrain - un workshop qui réunit, durant une semaine, enseignants et étudiants sur un terrain dès le début des enseignements en première et en deuxième année. L'objectif est double : d'une part, former les étudiants au diagnostic prospectif, et, d'autre part, faire en sorte que des liens se créent entre les étudiants ainsi qu'avec l'équipe pédagogique.

L'anglais - des enseignements spécialisés en anglais au sujet des grands projets urbains internationaux, les superstructures, les transports et le paysage, de façon à développer une vision globale des enjeux, des acteurs et du projet.

L'international - l'équipe a prévu d'organiser chaque année, en partenariat avec des universités étrangères, une ou plusieurs rencontres avec des experts internationaux : deux sont d'ores et déjà programmées avec des collègues nord-américains, la première au sujet de la ville résiliente et la seconde sur les métropoles asiatiques.

Les outils - leur maîtrise est absolument nécessaire pour décrocher un emploi, c'est pourquoi plusieurs dizaines de travaux dirigés sont prévues en M1 et en M2 avec des praticiens chevronnés : conception et réalisation de cartes, schémas, enquêtes, maquettes, planches et vidéos n'auront plus de secrets pour vous.

L'atelier de projet - il est mis en œuvre en partenariat avec des professionnels avec l'aide desquels les étudiants préparent un projet individuel en réponse à une commande publique. Avec presque une quarantaine d'ateliers à leurs actifs en école d'architecture et d'ingénieurs, les responsables maîtrisent bien l'exercice : les étudiants sont encadrés et sauront dès le premier jour ce qu'ils auront à faire, l'organisation, le calendrier de l'atelier, la nature et le rythme des rendus.

Stage et publication - les étudiants effectueront un stage dans un organisme public ou privé, en France ou à l'étranger. Ce stage, de trois mois en M1 et du double en M2, est l'occasion pour les étudiants de s'immerger professionnel. A l'issue de son stage, l'étudiant soutient un mémoire ou présente un projet de publication.



projet

PILOTAGE ET GOUVERNANCE DE LA FORMATION

Le responsable de la formation est Alexandre Brun, maître de conférences en géographie et aménagement et habilité à diriger des recherches. Ancien co-responsable du master urbanisme (2012-2020) et du master eau (2016-2018), intervenant régulièrement dans des grandes écoles et à l'étranger, il pilote la formation. C'est l'interlocuteur privilégié des étudiants. Nancy De Richemond, professeure des Universités et Christophe Evrard, maître de conférences, assurent la co-responsabilité du parcours. Grâce à leurs domaines d'expertise respectifs (environnement et santé), ils contribuent à élargir le spectre de la connaissance et du débat sur l'aménagement et l'avenir des territoires.

La gouvernance relève d'un Conseil de Perfectionnement au niveau de la mention, où siègent étudiants, enseignants, praticiens et personnels administratifs. Au plan scientifique, la formation est portée par le LAGAM (Laboratoire de Géographie et d'aménagement de Montpellier).

CANDIDATURE ET MODALITES DE RECRUTEMENT

- Etudiants issues des filières géographies, architectures, aménagement, administratives
- Agents titulaires ou contractuels de la fonction publique d'Etat ou territoriale souhaitant faire évoluer leurs postes vers l'ingénierie de projets d'adaptation, élus locaux, dirigeants et cadres d'associations, chargés de mission et de projets en entreprise, salariés en reconversion professionnelle en lien avec les questions de gestion de fonds locaux, régionaux voire européens.
- Effectifs attendus à l'issue de la deuxième année 25 étudiants au maximum pour 100 candidats
- Les candidats sont sélectionnés sur dossier. Le niveau et la motivation sont les deux principaux critères de sélection. Les candidats sont sélectionnés en juin ou juillet au plus tard de chaque année universitaire.
- Le M1 ouvre en septembre 2021 et le M2 en septembre 2022



CONTACT

Site web du master :

<https://masterprojet.www.univ-montp3.fr/fr>

Adressez-vous en priorité à : M.geo.ufr3@univ-montp3.fr

Madame Michèle ELMIRA

Gestionnaire administrative et pédagogique des Masters

Faculté des Sciences Humaines et des Sciences de

l'Environnement - UFR3

Bâtiment C - Bureau C04

michele.elmira@univ-montp3.fr

Tél bureau : 04.67.14.55.17

Tél télétravail : 07.64.48.57.40

Université Paul-Valéry Montpellier 3

Route de Mende, 34199 - MONTPELLIER Cedex 5

Monsieur Alexandre Brun

Responsable du Master PROJET

Responsable de la Licence 3 aménagement

Faculté des Sciences Humaines et des Sciences de

l'Environnement - UFR3

Saint Charles 1

alexandre.brun@univ-montp3.fr

Université Paul-Valéry Montpellier 3

Route de Mende, 34199 - MONTPELLIER Cedex 5